



Gruppe Baudenkmal

Staupendahl & Partner Bauplanungs mbH

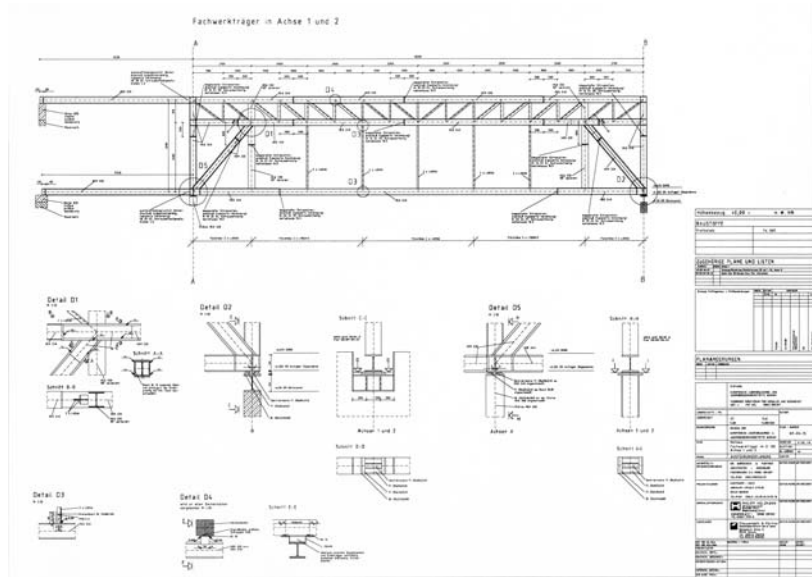
Schmiedestraße 14 . 04229 Leipzig . T: 0341 - 48425-0 . Fax: 0341 - 48425-28 . e: info@staupendahl.de . i: www.staupendahl.de



Aussenansicht Reithaus



Abfangkonstruktion Reithaus



Fachwerkträger

Europäische Jugendbildungs- und Jugendbegegnungsstätte . Weimar

Auftraggeber
Thüringer Ministerium für Soziales und Gesundheit

Bauzeit
Planung 2000-2002

Leistungsgruppe
1-6 HOAI Tragwerksplanung
Wärmeschutz . Schallschutz
Holzschutztechnischer Untersuchungsbericht

Gesamtbaukosten
12,0 Mio EUR

Zum Gesamtvorhaben „Europäische Jugendbildungs- und Jugendbegegnungsstätte Weimar“ gehört die Sanierung des Reithauses im Goethepark, der Neubau von vier Seminarflügeln und einer Mensa sowie die Sanierung von zwei Mensen. Die Mensen wurden in Stahlbeton mit Stahlbetonfertigteilen (Sandwichplatten) für die Außenwände ausgeführt, die Grundkonstruktion der Seminarflügel als Skelett mit Stützen und Deckenscheiben. Die als Stahlkonstruktion gestalteten Treppenhäuser wurden außen angeordnet.

Um den Hallencharakter des Reithauses wiederzugewinnen, wurde das Haus völlig entkernt. Im Zusammenhang mit dieser Umgestaltung mußte

das Dach über zwei geschoßhohe Fachwerkbinder in Gebäudelängsrichtung abgefangen werden.

Neben der Tragwerksplanung wurden Planungsleistungen zum Wärme- und Schallschutz sowie ein Holzschutztechnischer Unetrsuchungsbericht erstellt.